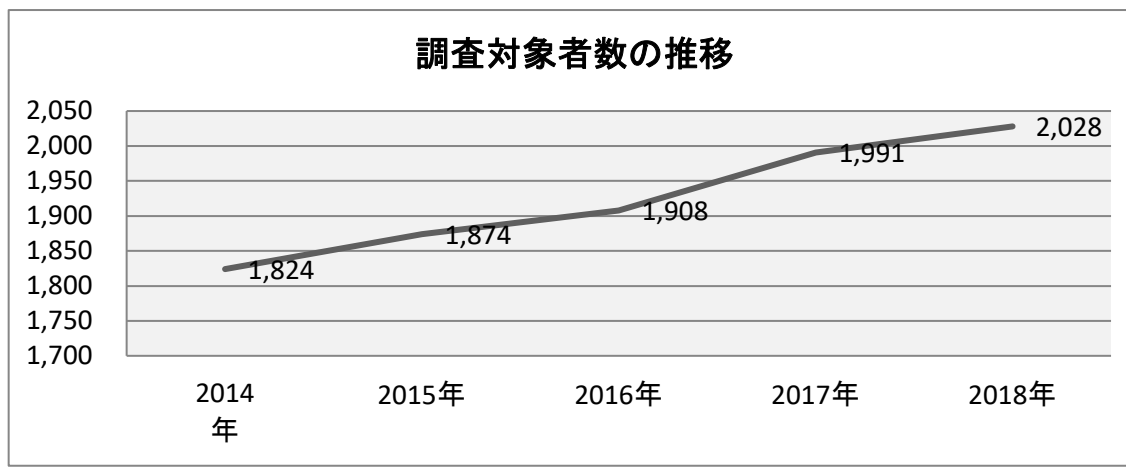


I 調査対象者数の変化

都道府県	1990年	1995年	2000年	2005年	2010年	2013年	2014年	2015年	2016年	2017年	2018年	前年比	2005年 からの 増減	2015年 からの 増減	2017年 からの 増減
北海道	43	45	67	72	79	80	82	86	85	86	88	2	16	2	2
青森	12	17	24	25	27	25	27	26	26	24	25	1	0	-1	1
岩手	20	22	28	31	32	33	35	34	34	33	32	-1	1	-2	-1
宮城	9	16	27	29	31	36	35	35	41	42	39	-3	10	4	-3
秋田	6	9	9	16	16	18	17	19	18	18	18	0	2	-1	0
山形	4	7	14	17	18	17	18	18	19	20	18	-2	1	0	-2
福島	16	16	16	20	21	22	25	20	21	22	23	1	3	3	1
茨城	3	4	7	7	25	22	25	26	26	27	28	1	21	2	1
栃木	5	8	10	10	18	18	19	18	19	20	22	2	12	4	2
群馬	14	15	16	21	30	34	36	34	36	38	41	3	20	7	3
埼玉	13	33	55	68	93	96	126	139	148	156	124	-32	56	-15	-32
千葉	19	30	28	47	58	68	69	66	69	68	72	4	25	6	4
東京	62	69	48	75	87	87	101	110	115	123	130	7	55	20	7
神奈川	47	70	78	76	77	91	106	113	111	120	120	0	44	7	0
山梨	2	3	6	9	18	15	16	18	19	19	17	-2	8	-1	-2
新潟	7	12	23	22	19	28	26	26	26	27	29	2	7	3	2
長野	8	11	18	25	32	34	34	35	35	38	35	-3	10	0	-3
富山	6	5	6	7	7	8	8	8	8	8	9	1	2	1	1
石川	6	16	23	27	27	35	34	35	33	34	46	12	19	11	12
福井	2	3	10	10	11	12	14	14	14	14	14	0	4	0	0
岐阜	9	10	13	14	14	23	23	23	23	24	25	1	11	2	1
静岡	10	24	27	31	46	52	53	54	51	51	52	1	21	-2	1
愛知	13	12	21	42	54	63	65	68	64	71	75	4	33	7	4
三重	8	24	37	41	33	40	36	36	35	29	31	2	-10	-5	2
滋賀	5	15	23	27	38	34	36	36	35	39	34	-5	7	-2	-5
京都	39	61	78	78	43	82	98	88	78	88	87	-1	9	-1	-1
大阪	38	45	63	60	74	109	116	133	139	144	158	14	98	25	14
兵庫	20	35	52	88	80	94	96	101	104	107	119	12	31	18	12
奈良	9	9	24	22	50	30	29	31	31	33	32	-1	10	1	-1
和歌山	13	23	25	37	30	32	30	28	27	31	35	4	-2	7	4
鳥取	6	10	9	3	11	13	12	12	17	17	15	-2	12	3	-2
島根	6	10	16	20	24	28	27	27	29	29	31	2	11	4	2
岡山	10	12	14	19	24	27	29	30	35	35	35	0	16	5	0
広島	20	19	45	32	42	41	45	45	43	47	49	2	17	4	2
山口	6	11	12	16	18	20	20	22	22	26	25	-1	9	3	-1
徳島	5	9	12	12	14	13	13	14	14	14	14	0	2	0	0
香川	5	9	13	18	16	17	15	15	15	16	16	0	-2	1	0
愛媛	6	3	21	23	28	29	29	30	33	32	32	0	9	2	0
高知	5	6	6	5	4	5	5	5	6	8	8	0	3	3	0
福岡	20	21	29	58	50	62	64	67	68	66	68	2	10	1	2
佐賀	3	1	5	5	5	5	6	6	6	6	11	5	6	5	5
長崎	10	12	15	18	24	26	26	26	25	26	28	2	10	2	2
熊本	6	9	11	13	14	19	18	16	18	17	19	2	6	3	2
大分	12	14	16	14	17	22	21	19	27	27	28	1	14	9	1
宮崎	5	7	9	10	8	7	7	7	7	9	10	1	0	3	1
鹿児島	3	6	15	28	23	24	25	26	25	26	26	0	-2	0	0
沖縄	2	16	23	28	25	27	27	29	28	36	35	-1	7	6	-1
合計	598	844	1,147	1,376	1,535	1,723	1,824	1,874	1,908	1,991	2,028	37	652	154	37

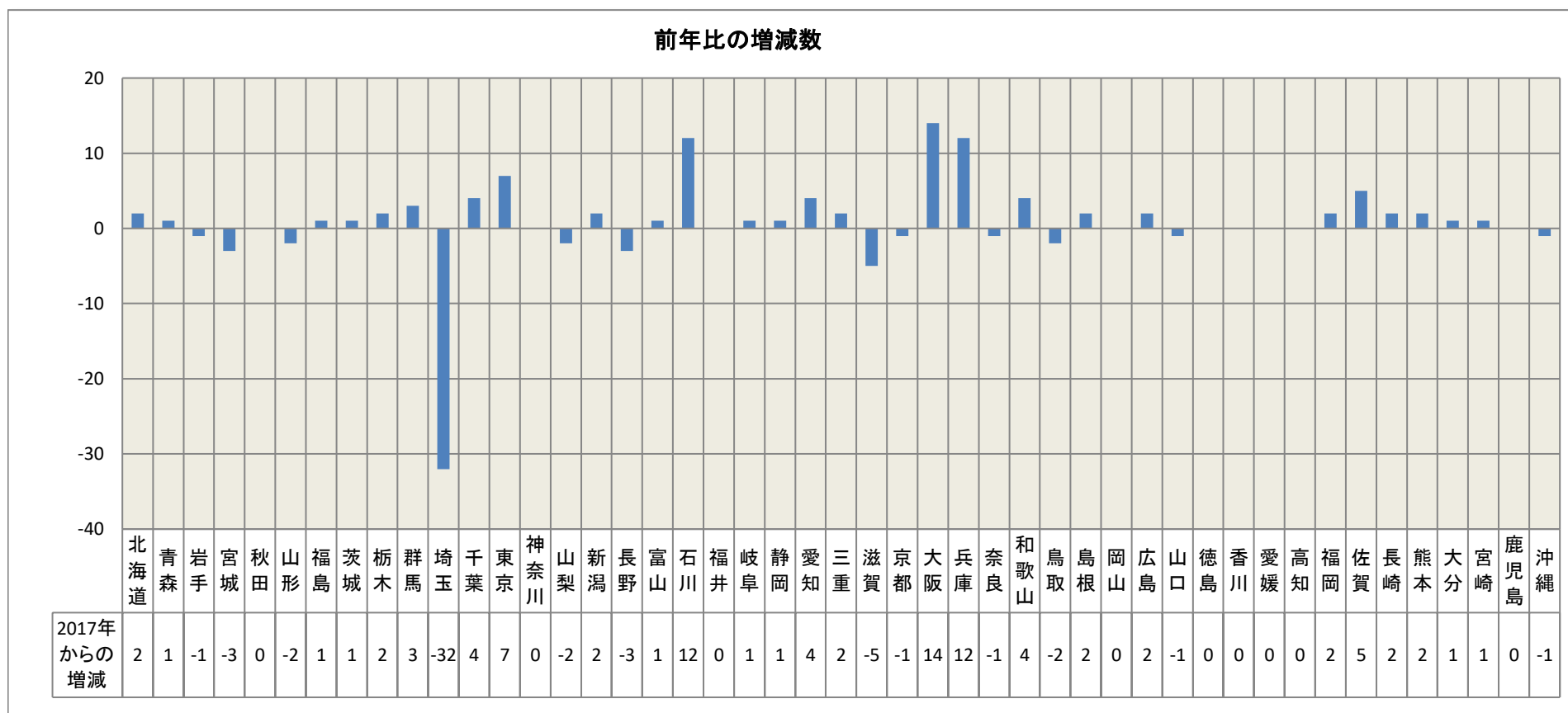
(人)

(人)



***前年比集計**

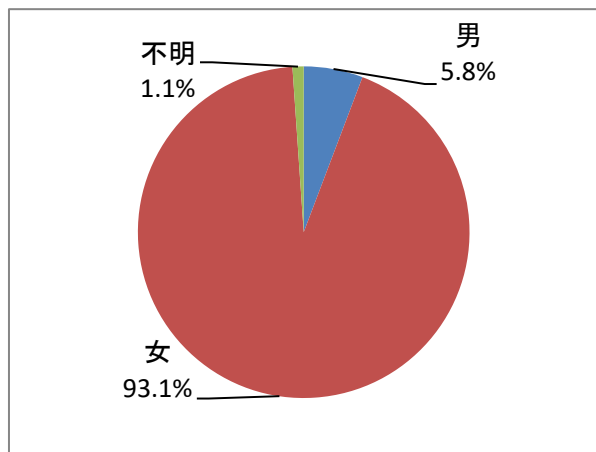
10人以上増の都道府県	3	石川、大阪、兵庫
5～9人増の都道府県	2	東京、佐賀
1～4人増の都道府県	22	北海道、青森、福島、茨木、栃木、群馬、千葉、新潟、富山、岐阜、静岡、愛知、三重、和歌山、島根、広島、福岡、佐賀、長崎、熊本、大分、宮崎
増減なしの都道府県	9	秋田、神奈川、福井、岡山、徳島、香川、愛媛、高知、鹿児島
減少した都道府県	12	岩手、宮城、山形、埼玉、山梨、長野、滋賀、京都、奈良、鳥取、山口、沖縄



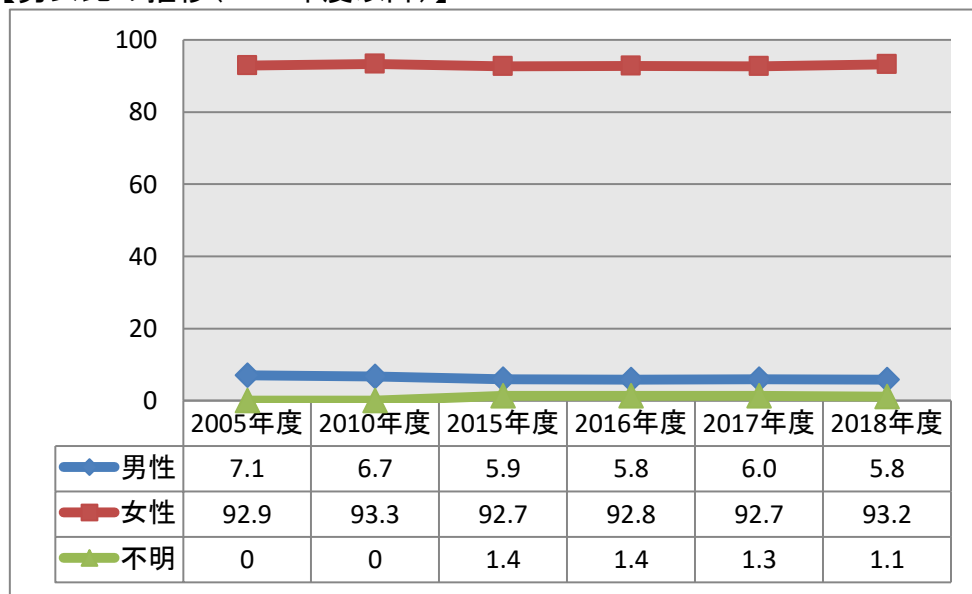
Ⅱ 性別及び雇用主別集計

調査項目	性別				雇用主										
	男	女	不明	計	都道府県	市町村	都道府県社会福祉協議会	市町村社会福祉協議会	社会福祉法人	一般社団法人・一般財団法人・公益財団法人	NPO法人	その他	職業安定所関係	不明	計
北海道	8	80		88	2	34	0	2	2	30	0	1	17		88
青森	1	24		25	3	14	0	0	0	4	0	0	4		25
岩手	1	31		32	13	10	0	1	4	0	0	0	4		32
宮城	2	37		39	12	13	0	0	0	9	0	0	5		39
秋田	2	16		18	6	6	0	2	0	0	0	1	3		18
山形	1	17		18	1	4	0	4	0	4	0	3	2		18
福島	3	20		23	2	11	0	2	0	2	0	0	6		23
茨城	0	28		28	0	14	0	0	0	4	0	3	7		28
栃木	1	21		22	0	5	1	3	1	2	4	0	6		22
群馬	4	37		41	0	12	0	10	6	2	1	0	10		41
埼玉	6	118		124	0	31	0	68	10	0	0	0	15		124
千葉	0	72		72	0	38	0	0	15	7	2	0	10		72
東京	8	100	22	130	0	57	0	1	32	8	18	14	0		130
神奈川	2	118		120	3	38	0	0	58	3	1	0	15	2	120
山梨	2	15		17	0	8	0	0	3	0	0	0	6		17
新潟	0	29		29	1	15	0	4	0	2	0	0	7		29
長野	4	31		35	10	14	0	2	1	0	0	2	6		35
富山	0	9	0	9	0	2	0	0	3	0	0	1	3		9
石川	7	39		46	1	23	0	1	12	0	0	3	5	1	46
福井	1	13		14	1	7	0	0	2	0	0	4	0		14
岐阜	0	25		25	0	15	0	1	0	3	0	1	5		25
静岡	5	47		52	5	33	0	0	0	7	0	0	7		52
愛知	3	72		75	1	50	0	1	4	7	0	1	11		75
三重	1	30		31	1	21	0	0	0	3	2	1	3		31
滋賀	3	31		34	2	20	0	1	8	0	0	0	3		34
京都	13	74		87	0	38	0	0	39	3	0	4	3		87
大阪	13	145		158	1	80	0	0	0	23	5	11	37	1	158
兵庫	1	118		119	3	38	0	6	21	15	11	1	24		119
奈良	2	30		32	1	16	0	6	0	4	0	0	5		32
和歌山	2	33		35	9	15	0	2	6	0	0	0	3		35
鳥取	0	15		15	1	1	0	2	0	8	0	0	3		15
島根	0	31		31	0	16	0	2	7	0	1	1	4		31
岡山	0	35		35	0	20	0	0	2	6	0	0	7		35
広島	0	49		49	5	23	0	4	0	4	0	2	11		49
山口	1	24		25	0	5	0	12	3	0	0	0	5		25
徳島	0	14		14	0	8	0	0	4	0	0	0	2		14
香川	4	12		16	1	2	0	0	0	10	0	0	3		16
愛媛	2	30		32	0	14	0	8	3	0	0	1	6		32
高知	0	8		8	0	1	0	0	1	6	0	0	0		8
福岡	1	67		68	0	31	0	2	0	5	0	5	25		68
佐賀	2	9		11	0	2	0	0	0	5	0	1	3		11
長崎	1	27		28	3	12	0	3	2	3	0	1	4		28
熊本	2	17		19	0	7	0	0	0	7	0	0	5		19
大分	0	28	0	28	1	11	0	1	9	0	0	0	6		28
宮崎	2	8		10	0	3	0	0	3	0	0	3	1		10
鹿児島	2	24		26	0	15	0	0	1	0	0	4	6		26
沖縄	4	31		35	1	23	0	0	1	5	0	0	5		35
合計	117	1889	22	2028	90	876	1	151	263	201	45	69	328	4	2028

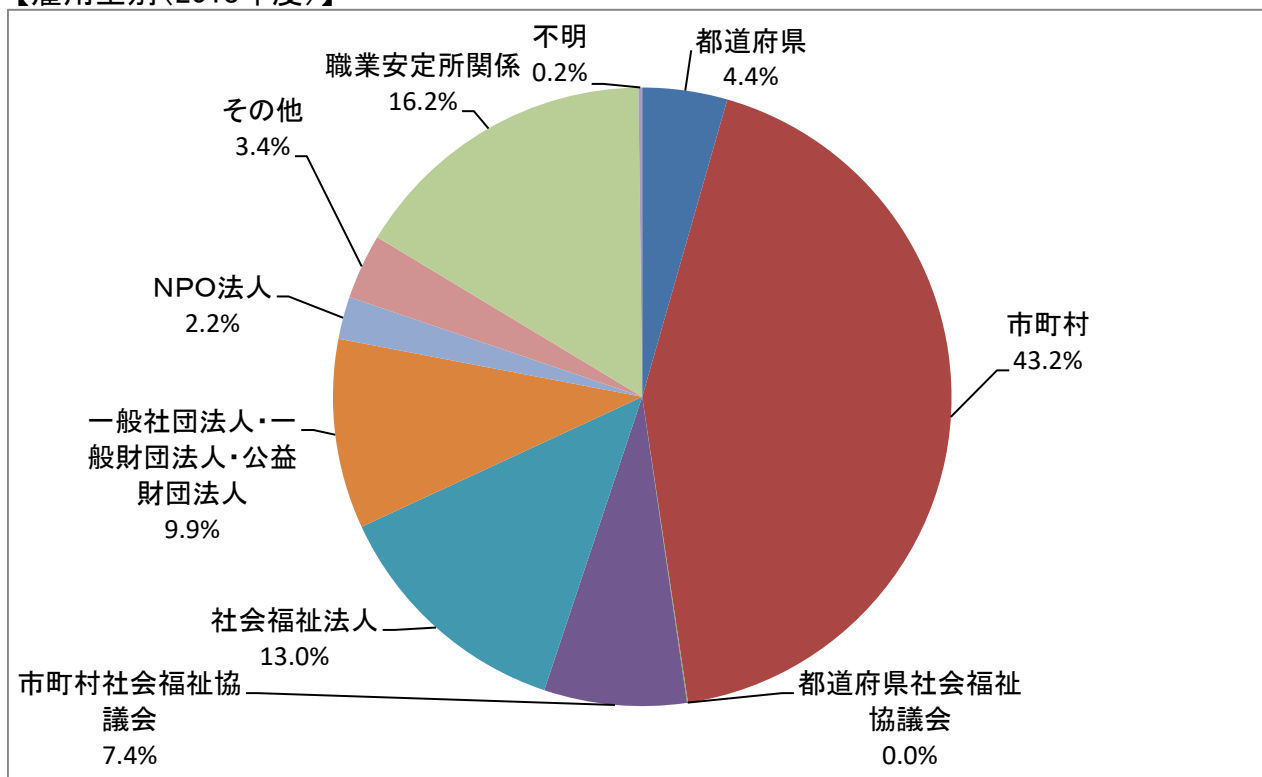
【男女比(2018年度)】



【男女比の推移(2005年度以降)】



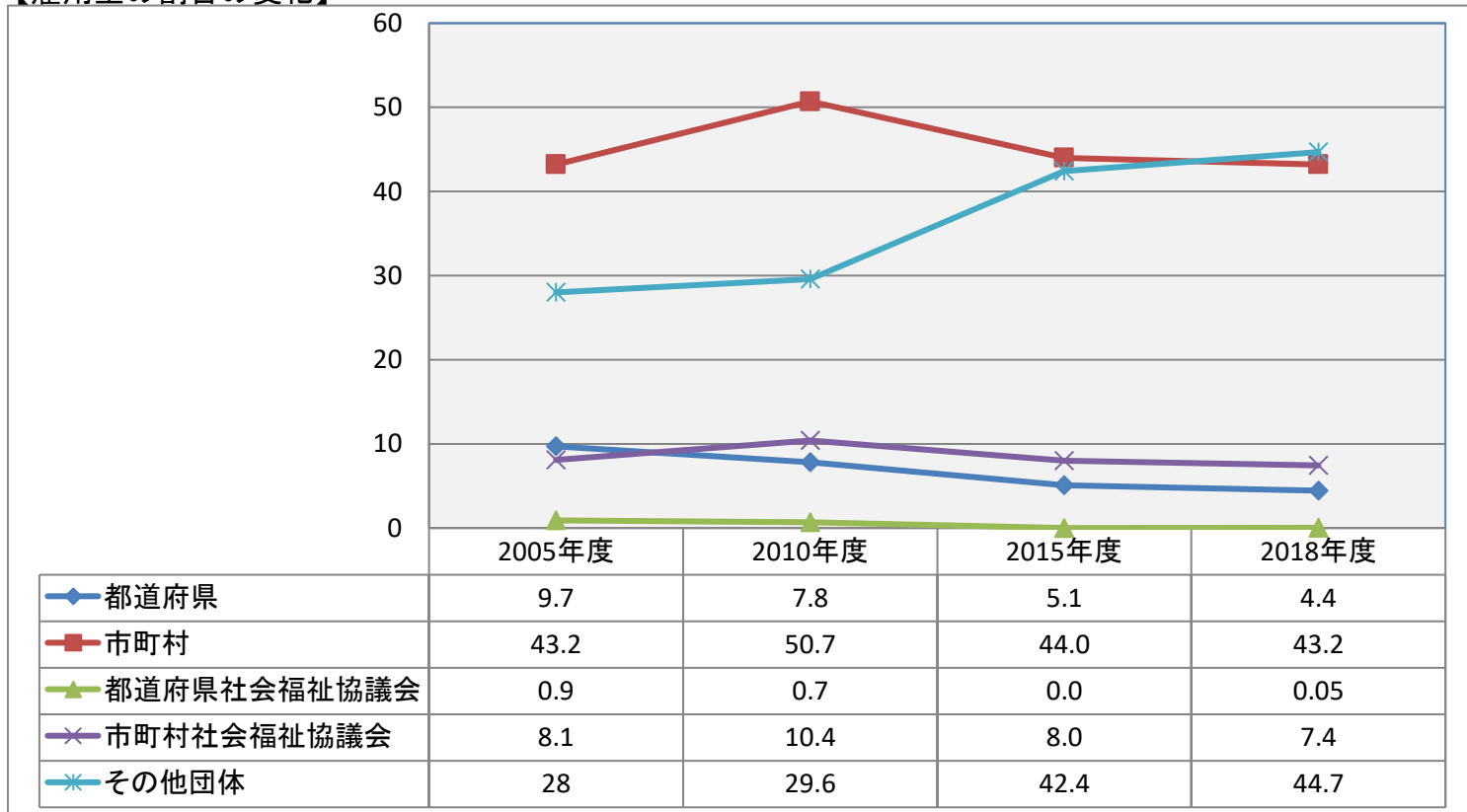
【雇用主別(2018年度)】



(その他に含まれる団体等)

・地域の聴覚障害者協会、国立大学法人、日本年金機構、職業能力開発校、一般企業

【雇用主の割合の変化】



* 2018年度のその他団体の内訳は次のとおり (%)

才(社会福祉法人)	13.2
力(一般社団法人・一般財団法人・公益財団法人)	9.9
キ(NPO法人)	2.2
ク(その他)	3.4
ケ(職業安定所関係)	16.2

【職業安定所に雇用される手話通訳者(手話協力員・職業相談員等)の推移】

2000年	162
2005年	154
2010年	180
2013年	260
2014年	276
2015年	283
2016年	260
2017年	303
2018年	328 (人)

Ⅲ 身分について

調査項目	身分														計
	自治体 正規職員	自治体 非正規職員	団体正 規職員	団体非 正規職員	職安正 規職員	職安・ 手話協 力員	職安・ 相談員	職安・障 害者専門 支援員	教育関係 正規職員 (国公立 含む)	教育関係 非正規職 員(国公立 含む)	医療関係 正規職員 (国公立 病院含む)	医療関係 非正規職 員(国公立 病院含む)	その他	不明	
北海道	3	29	4	35	0	17	0	0	0	0	0	0	0	0	88
青森	0	16	2	2	0	3	0	1	0	0	0	1	0	0	25
岩手	0	23	3	2	0	4	0	0	0	0	0	0	0	0	32
宮城	0	23	2	9	0	4	0	1	0	0	0	0	0	0	39
秋田	0	12	2	1	0	3	0	0	0	0	0	0	0	0	18
山形	0	4	2	9	0	3	0	0	0	0	0	0	0	0	18
福島	2	11	4	0	0	6	0	0	0	0	0	0	0	0	23
茨城	0	14	1	3	0	7	0	0	3	0	0	0	0	0	28
栃木	0	5	6	5	0	5	0	1	0	0	0	0	0	0	22
群馬	2	10	11	8	0	9	0	1	0	0	0	0	0	0	41
埼玉	4	26	39	40	0	15	0	0	0	0	0	0	0	0	124
千葉	3	33	7	19	0	10	0	0	0	0	0	0	0	0	72
東京	0	45	17	46	0	0	0	0	0	0	0	0	0	22	130
神奈川	1	37	19	48	0	15	0	0	0	0	0	0	0	0	120
山梨	0	7	2	1	0	6	0	0	0	1	0	0	0	0	17
新潟	0	16	1	5	0	7	0	0	0	0	0	0	0	0	29
長野	2	22	4	1	0	6	0	0	0	0	0	0	0	0	35
富山	1	1	3	1	0	3	0	0	0	0	0	0	0	0	9
石川	14	10	7	7	0	3	0	1	0	0	0	1	0	3	46
福井	0	8	2	2	0	2	0	0	0	0	0	0	0	0	14
岐阜	0	14	2	1	0	3	2	0	0	0	0	2	1	0	25
静岡	1	36	3	5	0	7	0	0	0	0	0	0	0	0	52
愛知	0	51	3	9	0	9	2	0	0	0	0	0	1	0	75
三重	0	22	2	1	0	6	0	0	0	0	0	0	0	0	31
滋賀	1	21	7	2	0	3	0	0	0	0	0	0	0	0	34
京都	12	28	22	18	0	5	0	0	0	0	0	2	0	0	87
大阪	20	58	15	11	0	37	0	0	0	6	0	11	0	0	158
兵庫	3	38	12	23	0	20	0	4	0	0	0	0	19	0	119
奈良	0	17	3	7	0	4	0	1	0	0	0	0	0	0	32
和歌山	8	16	6	2	0	3	0	0	0	0	0	0	0	0	35
鳥取	0	2	6	4	0	3	0	0	0	0	0	0	0	0	15
島根	0	11	3	8	0	4	0	0	0	0	0	5	0	0	31
岡山	1	19	3	2	0	7	0	0	0	0	0	0	3	0	35
広島	1	30	0	7	0	10	1	0	0	0	0	0	0	0	49
山口	0	5	6	9	0	5	0	0	0	0	0	0	0	0	25
徳島	0	8	0	4	0	2	0	0	0	0	0	0	0	0	14
香川	0	3	3	7	0	3	0	0	0	0	0	0	0	0	16
愛媛	0	14	4	8	0	6	0	0	0	0	0	0	0	0	32
高知	0	1	6	1	0	0	0	0	0	0	0	0	0	0	8
福岡	0	29	5	2	0	0	0	0	0	0	0	0	4	28	68
佐賀	0	2	1	4	0	3	0	0	0	0	0	0	1	0	11
長崎	0	10	2	9	0	7	0	0	0	0	0	0	0	0	28
熊本	0	7	1	6	0	5	0	0	0	0	0	0	0	0	19
大分	0	11	0	10	0	6	0	1	0	0	0	0	0	0	28
宮崎	0	3	4	2	0	1	0	0	0	0	0	0	0	0	10
鹿児島	0	15	0	4	0	5	1	0	0	0	0	0	1	0	26
沖縄	0	23	3	3	0	4	1	0	1	0	0	0	0	0	35
合計	79	846	260	413	0	296	7	11	4	7	0	22	30	53	2028

【非正規職員の割合の推移】

