

# 埜田先生全国縦断研修会 第一弾

## 2015年度手話通訳者の健康を守る研修会

### < 開催要項 >

《日 程》2015年11月22日（日）10:00～15:00

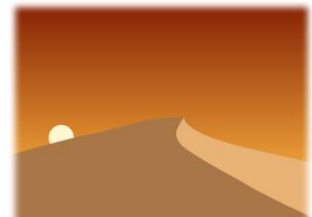
《主 催》一般社団法人全国手話通訳問題研究会

《目 的》手話通訳者の職業病である頸肩腕障害等の予防対策や、健康問題について学習する。各ブロックにおける充実を図る。

《対 象》全通研会員・非会員

《定 員》50名

《会 場》とりぎん文化会館（鳥取県鳥取市尚徳町 101-5）  
山陰本線 鳥取駅 徒歩 20分



《スケジュール》

講義 10:00～12:00	滋賀医科大学 社会医学講座衛生学部門 准教授 埜田和史氏	・手話通訳者の健康問題 ・頸肩腕障害とは ・健康障害の予防対策について 等
13:00～13:45	健康対策部 理事 富永君代氏	・けいわん障害について
14:00～14:15	健康対策部 理事 富永君代氏	・ストレッチ体操の実施
14:15～15:00	健康対策部 理事 伊藤利明氏	・手話通訳事業における健康対策 ・今後の手話通訳者の健康問題 等

《参加費》1,000円（非会員2,000円）

（連絡なしでキャンセルされた場合は後日参加費を請求させていただきます）

《申込締切》11月13日（金）

※申し込みは別紙の申込書にて支部事務局へお送りください。

《申込先》〒602-0901 京都市上京区室町通今出川下ル 繊維会館内

一般社団法人全国手話通訳問題研究会健康対策部（担当職員：渡辺）

TEL 075-451-4743/FAX 075-451-3281

メール NRASLI@zentsuken.net



【徒歩】山陰本線 JR鳥取駅から若桜街道を県庁方向へ徒歩 約 20 分

【バス】①路線バス（JR鳥取駅横）から砂丘・湖山・賀露方面行乗車「県庁日赤前」下車

②100 円循環バス「くる梨」（JR鳥取駅横）から(赤コース・青コース・緑コース)乗車  
「とりぎん文化会館」下車

【空港から】①鳥取空港より タクシーで 15 分

②空港連絡バスで「県庁日赤前」下車

..... <キリトリ> .....

## 2015 年度手話通訳者の健康を守る研修会 参加申込書

支部名：\_\_\_\_\_

フリガナ	全通研会員 有 ( ) / 無 ( )
氏名	
TEL：       —       —	FAX：       —       —
緊急連絡先：	