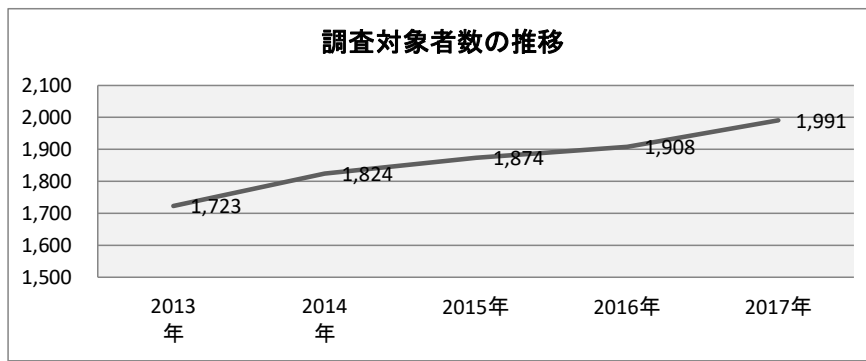


## I 調査対象者数の変化

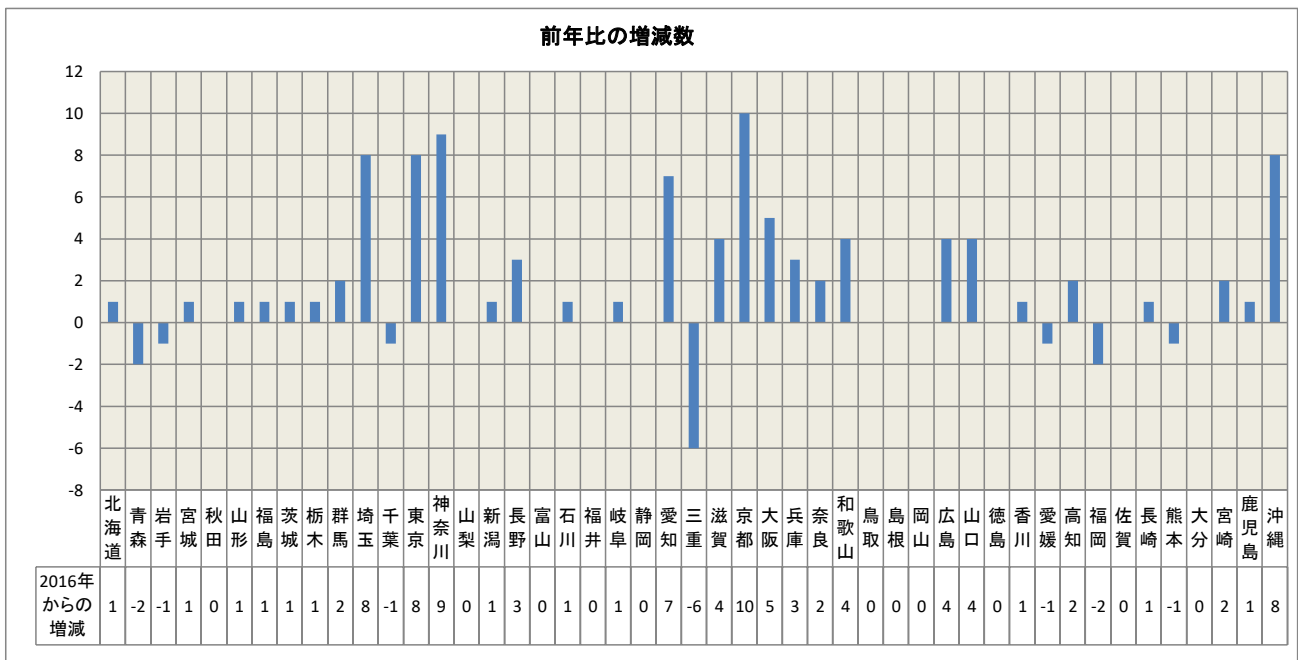
都道府県	1990年	1995年	2000年	2005年	2010年	2012年	2013年	2014年	2015年	2016年	2017年	前年比	2005年 からの 増減	2015年 からの 増減	2016年 からの 増減
北海道	43	45	67	72	79	84	80	82	86	85	86	1	14	2	1
青森	12	17	24	25	27	25	25	27	26	26	24	-2	-1	1	-2
岩手	20	22	28	31	32	33	33	35	34	34	33	-1	2	1	-1
宮城	9	16	27	29	31	36	36	35	35	41	42	1	13	-1	1
秋田	6	9	9	16	16	17	18	17	19	18	18	0	2	2	0
山形	4	7	14	17	18	17	17	18	18	19	20	1	3	1	1
福島	16	16	16	20	21	23	22	25	20	21	22	1	2	-3	1
茨城	3	4	7	7	25	25	22	25	26	26	27	1	20	1	1
栃木	5	8	10	10	18	18	18	19	18	19	20	1	10	0	1
群馬	14	15	16	21	30	29	34	36	34	36	38	2	17	5	2
埼玉	13	33	55	68	93	103	96	126	139	148	156	8	88	36	8
千葉	19	30	28	47	58	61	68	69	66	69	68	-1	21	5	-1
東京	62	69	48	75	87	91	87	101	110	115	123	8	48	19	8
神奈川	47	70	78	76	77	90	91	106	113	111	120	9	44	23	9
山梨	2	3	6	9	18	16	15	16	18	19	19	0	10	2	0
新潟	7	12	23	22	19	19	28	26	26	26	27	1	5	7	1
長野	8	11	18	25	32	34	34	34	35	35	38	3	13	1	3
富山	6	5	6	7	7	7	8	8	8	8	8	0	1	1	0
石川	6	16	23	27	27	30	35	34	35	33	34	1	7	5	1
福井	2	3	10	10	11	11	12	14	14	14	14	0	4	3	0
岐阜	9	10	13	14	14	24	23	23	23	23	24	1	10	-1	1
静岡	10	24	27	31	46	48	52	53	54	51	51	0	20	6	0
愛知	13	12	21	42	54	65	63	65	68	64	71	7	29	3	7
三重	8	24	37	41	33	39	40	36	36	35	29	-6	-12	-3	-6
滋賀	5	15	23	27	38	34	34	36	36	35	39	4	12	2	4
京都	39	61	78	78	43	77	82	98	88	78	88	10	10	11	10
大阪	38	45	63	60	74	98	109	116	133	139	144	5	84	35	5
兵庫	20	35	52	88	80	95	94	96	101	104	107	3	19	6	3
奈良	9	9	24	22	50	59	30	29	31	31	33	2	11	-28	2
和歌山	13	23	25	37	30	32	32	30	28	27	31	4	-6	-4	4
鳥取	6	10	9	3	11	12	13	12	12	17	17	0	14	0	0
島根	6	10	16	20	24	29	28	27	27	29	29	0	9	-2	0
岡山	10	12	14	19	24	24	27	29	30	35	35	0	16	6	0
広島	20	19	45	32	42	40	41	45	45	43	47	4	15	5	4
山口	6	11	12	16	18	19	20	20	22	22	26	4	10	3	4
徳島	5	9	12	12	14	13	13	13	14	14	14	0	2	1	0
香川	5	9	13	18	16	14	17	15	15	15	16	1	-2	1	1
愛媛	6	3	21	23	28	33	29	29	30	33	32	-1	9	-3	-1
高知	5	6	6	5	4	5	5	5	5	6	8	2	3	0	2
福岡	20	21	29	58	50	57	62	64	67	68	66	-2	8	10	-2
佐賀	3	1	5	5	5	5	5	6	6	6	6	0	1	1	0
長崎	10	12	15	18	24	26	26	26	26	25	26	1	8	0	1
熊本	6	9	11	13	14	19	19	18	16	18	17	-1	4	-3	-1
大分	12	14	16	14	17	21	22	21	19	27	27	0	13	-2	0
宮崎	5	7	9	10	8	7	7	7	7	7	9	2	-1	0	2
鹿児島	3	6	15	28	23	26	24	25	26	25	26	1	-2	0	1
沖縄	2	16	23	28	25	25	27	27	29	28	36	8	8	4	8
合計	598	844	1,147	1,376	1,535	1,715	1,723	1,824	1,874	1,908	1,991	83	615	159	83

(人) (人)



**\*前年比集計**

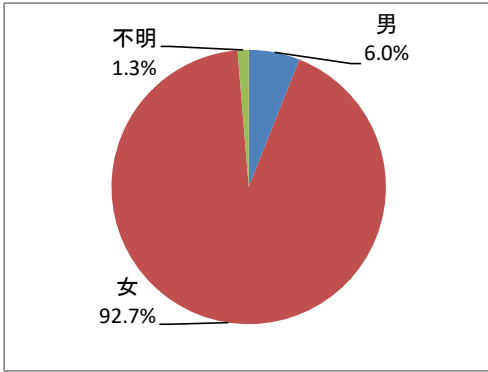
10人以上増の都道府県	1	京都
5～9人増の都道府県	6	埼玉、東京、神奈川、愛知、大阪、沖縄
1～4人増の都道府県	22	北海道、宮城、山形、福島、茨木、栃木、群馬、新潟、長野、石川、岐阜、滋賀、兵庫、奈良、和歌山、広島、山口、香川、高知、長崎、宮崎、鹿児島
増減なしの都道府県	11	秋田、山梨、富山、福井、静岡、鳥取、島根、岡山、徳島、佐賀、大分
減少した都道府県	7	青森、岩手、千葉、三重、愛媛、福岡、熊本



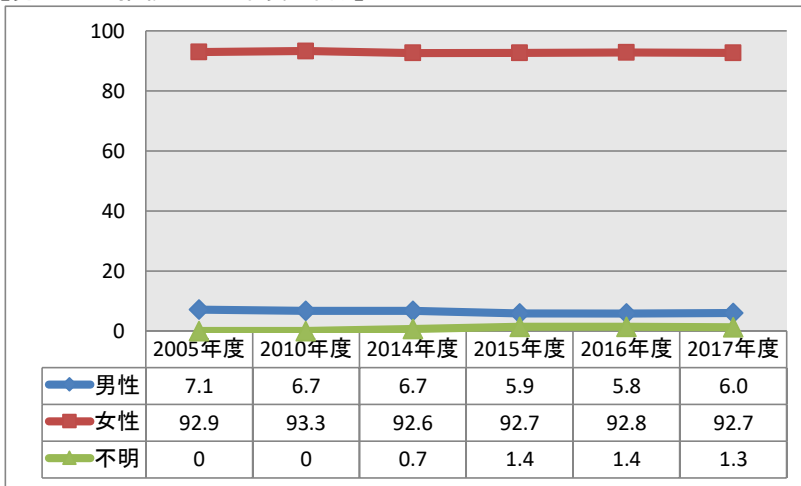
## Ⅱ 性別及び雇用主別集計

調査項目 選択項目	性別				雇用主										
	男	女	不明	計	都道府 県	市町村	都道府 県社会 福祉協 議会	市町村 社会福 祉協 議会	社会福 祉法人	一般社 団法人・ 一般財 団法人・ 公益財 団法人	NPO 法人	その他	職業安 定所関 係	不明	計
北海道	8	78		86	2	34	0	1	2	29	0	1	17		86
青森	1	23		24	3	14	0	0	0	3	0	0	4		24
岩手	0	33		33	13	10	0	1	4	1	0	0	4		33
宮城	1	41		42	13	15	0	0	0	9	0	0	5		42
秋田	2	16		18	6	6	0	2	0	0	0	1	3		18
山形	1	19		20	2	2	0	4	0	9	0	1	2		20
福島	2	20		22	2	10	0	2	0	2	0	0	6		22
茨城	0	27		27	0	13	0	0	0	3	0	4	7		27
栃木	1	19		20	0	5	1	2	1	2	3	0	6		20
群馬	3	35		38	0	11	0	8	5	2	1	0	11		38
埼玉	13	143		156	0	56	0	75	10	0	0	0	15		156
千葉	0	68		68	0	37	0	1	12	6	2	0	10		68
東京	7	90	26	123	0	52	0	0	31	7	17	14	1	1	123
神奈川	4	116		120	3	37	0	0	60	3	0	0	15	2	120
山梨	2	17		19	0	10	0	0	3	0	0	0	6		19
新潟	0	27		27	1	15	0	4	0	0	0	0	7		27
長野	4	34		38	10	14	0	2	1	0	1	2	8		38
富山	0	8	0	8	0	1	0	0	3	0	0	1	3		8
石川	4	30		34	1	21	0	1	4	0	0	3	4		34
福井	1	13		14	1	7	0	0	2	0	0	4	0		14
岐阜	0	24		24	0	14	0	1	0	4	0	0	5		24
静岡	5	46		51	5	33	0	0	0	6	0	0	7		51
愛知	2	69		71	1	49	0	1	2	7	0	1	10		71
三重	0	29		29	1	19	0	0	0	3	2	1	3		29
滋賀	4	35		39	2	23	0	1	9	0	1	0	3		39
京都	15	73		88	1	39	0	0	38	3	0	4	3		88
大阪	13	131		144	3	74	0	0	0	20	3	10	32	2	144
兵庫	1	106		107	2	38	0	6	21	4	11	1	24		107
奈良	3	30		33	1	18	0	5	0	4	0	0	5		33
和歌山	2	29		31	8	13	0	2	6	0	0	0	2		31
鳥取	1	16		17	1	1	0	2	0	10	0	0	3		17
島根	0	29		29	0	14	0	2	7	0	1	1	4		29
岡山	0	35		35	0	21	0	0	3	3	0	0	8		35
広島	0	47		47	5	23	0	4	0	2	0	2	11		47
山口	1	25		26	0	5	0	13	3	0	0	0	5		26
徳島	0	14		14	0	8	0	0	4	0	0	2	0		14
香川	4	12		16	1	2	0	0	0	10	0	0	3		16
愛媛	2	30		32	0	14	0	8	3	0	0	1	6		32
高知	0	8		8	0	1	0	0	1	6	0	0	0		8
福岡	1	65		66	0	39	0	2	1	7	1	6	10	0	66
佐賀	1	5		6	0	2	0	0	0	3	0	1	0		6
長崎	1	25		26	3	12	0	3	2	1	0	1	4		26
熊本	2	15		17	0	4	0	1	0	7	0	0	5		17
大分	0	27	0	27	1	10	0	1	9	0	0	0	6		27
宮崎	2	7		9	0	3	0	0	3	0	0	3	0		9
鹿児島	2	24		26	0	15	0	0	1	0	0	4	6		26
沖縄	4	32		36	1	26	0	0	1	4	0	0	4		36
合計	120	1845	26	1991	93	890	1	155	252	180	43	69	303	5	1991

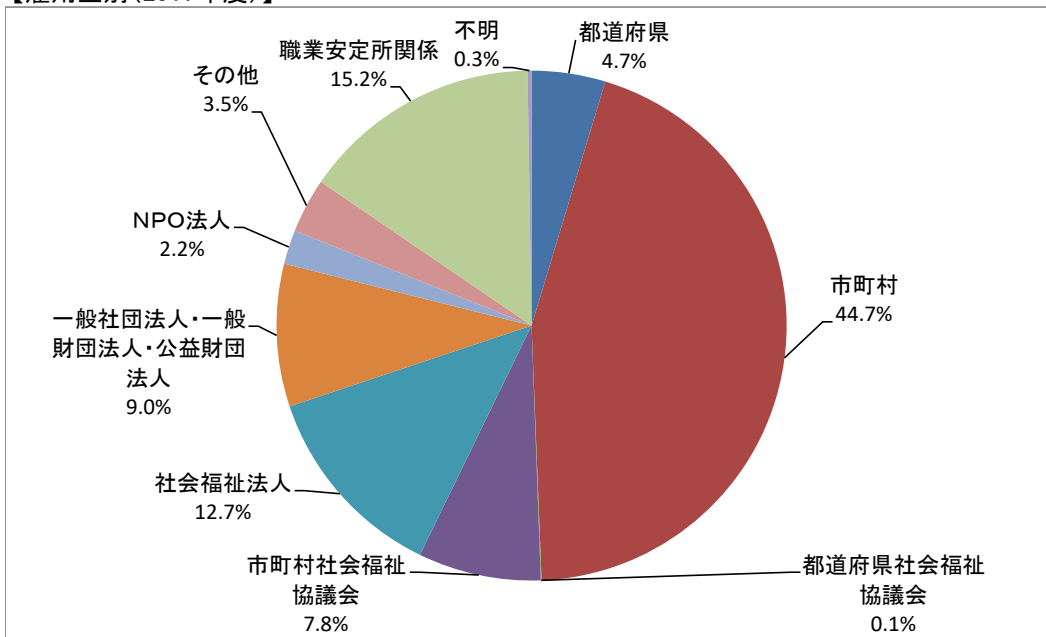
【男女比(2017年度)】



【男女比の推移(2005年度以降)】



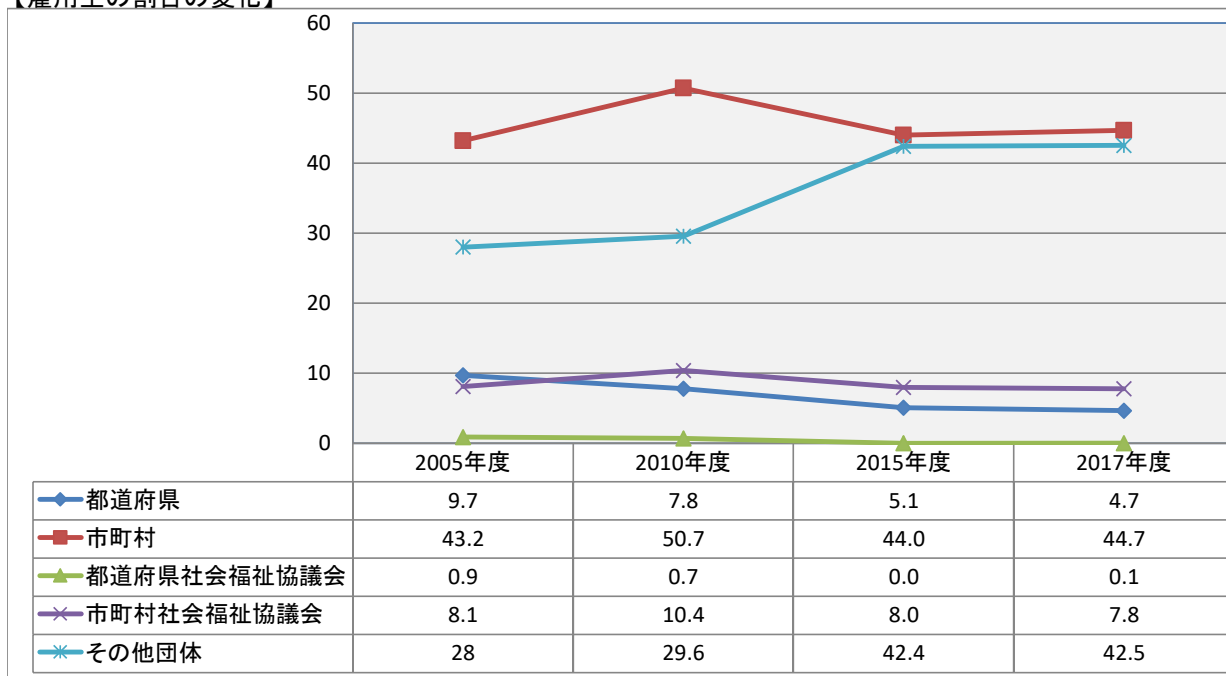
【雇用主別(2017年度)】



(その他に含まれる団体等)

・地域の聴覚障害者協会、国立大学法人、日本年金機構、職業能力開発校、一般企業

## 【雇用主の割合の変化】



\* 2017年度のその他団体の内訳は次のとおり (%)

オ(社会福祉法人)	12.7
カ(一般社団法人・一般財団法人・公益財団法人)	9.0
キ(NPO法人)	2.2
ク(その他)	3.5
ケ(職業安定所関係)	15.2

## 【職業安定所に雇用される手話通訳者(手話協力員・職業相談員等)の推移】

2000年	162
2005年	154
2010年	180
2013年	260
2014年	276
2015年	283
2016年	260
2017年	303(人)

## Ⅲ 身分について

調査項目	身分														計
	自治体 正規職員	自治体 非正規職員	団体 正規職員	団体 非正規職員	職安正 規職員	職安・ 手話協 力員	職安・ 相談員	職安・障 害者専門 支援員	教育関係 正規職員 (国公立 含む)	教育関係 非正規職員 (国公立 含む)	医療関係 正規職員 (国公立 病院含 む)	医療関係 非正規職員 (国公立 病院含 む)	その他	不明	
北海道	3	29	3	34	0	17	0	0	0	0	0	0	0	0	86
青森	0	16	2	1	0	3	0	1	0	0	0	1	0	0	24
岩手	0	23	3	3	0	4	0	0	0	0	0	0	0	0	33
宮城	0	24	2	11	0	4	0	1	0	0	0	0	0	0	42
秋田	0	12	3	0	0	3	0	0	0	0	0	0	0	0	18
山形	0	5	3	9	0	3	0	0	0	0	0	0	0	0	20
福島	2	10	3	1	0	6	0	0	0	0	0	0	0	0	22
茨城	0	13	1	2	0	7	0	0	3	1	0	0	0	0	27
栃木	0	5	5	4	0	5	0	1	0	0	0	0	0	0	20
群馬	1	9	8	10	0	9	0	1	0	0	0	0	0	0	38
埼玉	4	52	41	44	0	15	0	0	0	0	0	0	0	0	156
千葉	5	30	6	18	0	9	0	0	0	0	0	0	0	0	68
東京	0	42	14	43	0	0	0	1	0	0	0	0	0	23	123
神奈川	1	34	16	50	0	17	0	0	0	0	0	0	0	2	120
山梨	0	9	2	1	0	6	0	0	0	1	0	0	0	0	19
新潟	0	16	1	3	0	7	0	0	0	0	0	0	0	0	27
長野	2	22	4	2	0	6	0	2	0	0	0	0	0	0	38
富山	1	0	3	1	0	3	0	0	0	0	0	0	0	0	8
石川	14	8	4	4	0	2	0	1	0	0	0	1	0	0	34
福井	1	7	2	2	0	2	0	0	0	0	0	0	0	0	14
岐阜	0	12	3	1	0	3	2	0	0	0	0	2	1	0	24
静岡	1	37	3	3	0	7	0	0	0	0	0	0	0	0	51
愛知	1	49	4	6	0	8	2	0	0	0	0	0	1	0	71
三重	0	20	2	1	0	6	0	0	0	0	0	0	0	0	29
滋賀	3	22	7	4	0	3	0	0	0	0	0	0	0	0	39
京都	13	27	24	17	0	5	0	0	0	0	0	2	0	0	88
大阪	20	54	15	7	0	32	0	0	0	3	0	10	0	3	144
兵庫	2	38	6	18	0	20	0	4	0	0	0	0	19	0	107
奈良	0	19	3	6	0	4	0	1	0	0	0	0	0	0	33
和歌山	7	14	7	1	0	2	0	0	0	0	0	0	0	0	31
鳥取	0	2	7	5	0	3	0	0	0	0	0	0	0	0	17
島根	0	9	4	7	0	4	0	0	0	0	0	5	0	0	29
岡山	2	19	3	3	0	7	1	0	0	0	0	0	0	0	35
広島	1	29	0	6	0	10	1	0	0	0	0	0	0	0	47
山口	0	5	7	9	0	5	0	0	0	0	0	0	0	0	26
徳島	0	8	0	4	0	2	0	0	0	0	0	0	0	0	14
香川	0	3	3	7	0	3	0	0	0	0	0	0	0	0	16
愛媛	0	14	4	8	0	6	0	0	0	0	0	0	0	0	32
高知	0	1	6	1	0	0	0	0	0	0	0	0	0	0	8
福岡	0	41	7	3	0	0	0	0	0	0	0	0	4	11	66
佐賀	0	2	1	2	0	0	0	0	0	0	0	0	1	0	6
長崎	0	10	2	7	0	7	0	0	0	0	0	0	0	0	26
熊本	0	4	1	7	0	5	0	0	0	0	0	0	0	0	17
大分	0	10	0	10	0	6	0	1	0	0	0	0	0	0	27
宮崎	0	3	4	2	0	0	0	0	0	0	0	0	0	0	9
鹿児島	0	15	0	4	0	5	1	0	0	0	0	0	1	0	26
沖縄	0	26	1	4	0	4	0	0	1	0	0	0	0	0	36
合計	84	859	250	396	0	285	7	14	4	5	0	21	27	39	1991

【非正規職員の割合の推移】

